

## Adel Lind's strandning med kuttern "Franziska" vid Sandhammaren år 1928.

Den 17 januari 1927 köpte Adel Lind kuttern "Franziska" för 4250 kr av ett partrederi i Långesjö. Adel ville döpa om kuttern till "Gösta" men den namnändringen beviljades inte av de berörda myndigheterna. Adel fick därmed behålla namnet "Franziska" på sitt fartyg. Hemorten ändrades från Långesjö till Kämpersvik. Den 15 juni 1927 seglade Adel "Franziska" till Grebbestad för att installera en ny motor vid Grebbestads mekaniska verkstad AB.

Den 25 mars 1928 låg "Franziska" i Köpenhamn och lastade 80 ton majs som skulle lossas i Sölvesborg. Adel Lind var befälhavare ombord och besättningen bestod dessutom av en bästeman och två matrosar. På eftermiddagen den 26 mars var fartyget slutlastad och man avgick till lossningshamnen Sölvesborg.

Den 27 mars klockan tio på kvällen passerade man Falsterbo revs fyrskepp i lätt dimma. Skeppare Adel Lind ändrade då kursen mot Sandhammarens fyr. Vädret skiftade strax efter från lätt dimma till full tjocka. Loggen lästes av strax efter midnatt och notering gjordes i skeppsdagboken. När distansen var utseglad ändrade Adel kursen nordvärt. Fortfarande låg tjockan tät och sikten var därför mycket begränsad. När en längre tid hade gått efter kursändringen beordrade Adel sin bästeman att loda djupet. Bästemannen mätte då 12 fots djup med lodet, vilket han meddelade befälhavare Lind. Strax efter fick man grundkänning. Adel gjorde olika kursändringar med fartyget men detta hjälpte inte utan slutligen fastnade skrovet i botten. Adel Lind försökt påkallade bärgningshjälp, men han fick ingen kontakt varken till sjöss eller på land i den täta dimman. "Franziska"s skrov hade fått svåra skador vid grundkänningen vilket orsakade vatteninträngning i fartyget. Efter en kort tid efter strandning stod "Franziska" stadigt på botten och helt skrovet vattenfylld. Adel tog med sig en av besättningsmännen i livbåten och rodde iland för att hämta räddningshjälp. När bärgningsbolaget anlände nästa dag för att undersöka möjligheterna att bärga kuttern betecknade man snart fartyget som förolyckad och lasten av majs som totalförstörd.

---

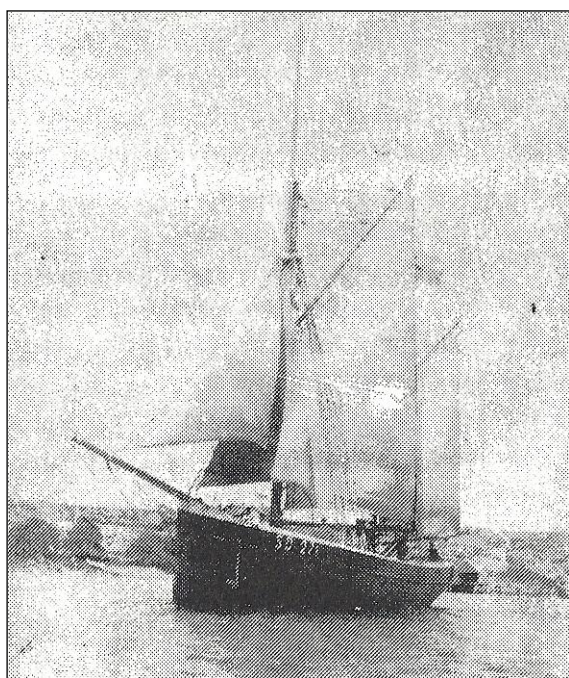
Vid sjöförklaringen som hölls den 2 april 1928 vid Rådhusrätten i Ystad kom man fram till följande orsak till strandningen vid Sandhammaren:

"**Försummad lodning.** Innan kursen omkring klockan 12 midnatt lades nordvärt borde lodning ha företagits, för att därefter med kort mellanrum upprepas, tills säkerhet vunnits att Sandhammaren passerats. Enligt rapporten om sjöolyckan, tillryggalade fartyget efter passerandet av Falsterborev 48 nm under magnetisk ost  $\frac{1}{4}$  syd kurs. Avståndet från nämnda fyrskepp till en linje dragen rätt syd från Sandhammarens fyr är 49 nm varför befälhavare J.A Lind borde hava förstått att fartyget genom kursändring måste komma i farlig närhet av Sandhammaren och att därför lodningen än ytterligare varit påkallad." Slut citat.

Ex officio Bo Bergström

---

Av Pelle Jansson, Kämpersvik.



Kuttern Franziska av Kämpersvik  
Skeppare : Adel Lind .